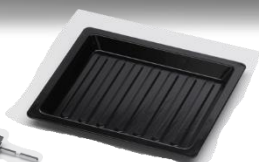




רוטיסרי



שיפוד גריל



מגש אפייה



תוף טיגון



סלסלת טיגון

תנור שולחני קומפקטי עם אייר פריי מקצועי – AirFry Chef 1700

- תנור קומפקטי שולחני, ניתן להניח על כל משטח.
- 6 גופי חימום (4 בחלק העליון, 2 בתחתית) בעל אפשרות טיגון באוויר חם (נפח פנימי של 22 ליטר)
- All-in-one – טיגון באוויר חם, אפייה, צלייה, ייבוש מזון ופונקציות רבות, מגוון רחב של אביזרים
- פריך מבחוץ, רך מבפנים הודות להכנה מופחתת שומן של האוכל שלך
- 12 תוכניות אוטומטיות לבחירה, כגון צ'יפס, פיצה, טוסט, בייגל, הפשרה, ירקות בגריל, פירות יבשים ועוד
- הודות ל-Rapid HeatControl, ה-Air Fryer מוכן להפעלה מיד ללא חימום, חוסך באנרגיה ובזמן בישול בהשוואה לתנורים רגילים.
- טכנולוגיית PowerConvection – מבטיחה זרימת אוויר מושלמת ואחידה
- טמפרטורה ניתנת להתאמה בדילוגים של 5 מעלות, בין 40 ל 230 מעלות
- 3 מפלסים למגשים וחריצים לשיפוד צלייה מסתובב וסלסלת טיגון
- מגש פירורים נשלף לניקוי קל
- טיימר מדויק בין דקה אחת ל- 3 שעות (ייבוש מזון עד 4 שעות), בקפיצות של דקה
- תאורה פנימית בהירה, הניתנת לכיבוי
- חזק ועוצמתי 1700 וואט
- אביזרים: סלסלת טיגון גדולה במיוחד, תוף טיגון, מגש אפייה, מתלה גריל, רוטיסרי, 2 עזרי הוצאת האביזרים

390X350X405

מידות (מ"מ) (ר' ג' ע'): 390X350X405

300X220X330

חלל פנימי (מ"מ) (ר' ג' ע'): 300X220X330

6.9

משקל (ק"ג): 6.9

כ- 22 ליטר

נפח:

3000

מק"ט: