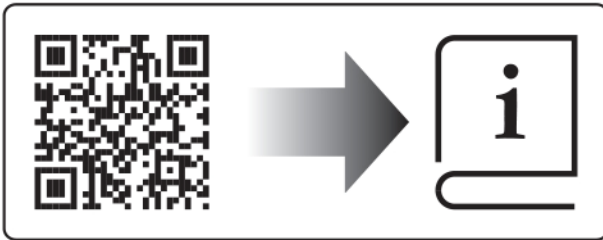




הוראות הפעלה לאוזניות דגם YH-E500A

להורדת האפליקציה יש לסרוק את הברקוד הבא:



יבוא שיווק ושירות בלעדיים של

 **YAMAHA** **TCL** **SKYWORTH**

SG א.ס.ג'י
גב חזק למותגי ענק

הוראות בטיחות

ההוכחות המדעיות הידועות אינן מראות שבעיות בריאותיות כלשהן קשורות לשימוש במכשירים אלחוטיים בהספק נמוך. עם זאת, אין הוכחה לכך שהמכשירים האלחוטיים נמוכי ההספק האלו בטוחים לחלוטין. מכשירים אלחוטיים בהספק נמוך פולטים רמות נמוכות של אנרגיית תדר רדיו (RF) בטווח המיקרוגל בזמן השימוש. בעוד שרמות גבוהות של RF יכולות לייצר השפעות בריאותיות (על ידי חימום רקמה), חשיפה של RF ברמה נמוכה שאינה מייצרת השפעות חימום לא גורמת להשפעות בריאותיות שליליות ידועות. מחקרים רבים של חשיפות RF ברמה נמוכה לא מצאו השפעות ביולוגיות כלשהן. כמה מחקרים העלו כי עשויות להתרחש כמה השפעות ביולוגיות, אך ממצאים כאלה לא אושרו ע"י מחקר נוסף. TW-E3A נבדק ונמצא תואם למגבלות החשיפה לקרינת ISED שנקבעו עבור סביבה לא מבוקרת ועומד ב-RSS-102 של כללי החשיפה בתדר רדיו ISED (RF).

קראו בתשומת לב לפני השימוש. הקפידו למלא אחר ההוראות.

אמצעי הזהירות המפורטים להלן נועדו למנוע סיכון של נזק למשתמשים ולאחרים, כמו גם למנוע נזק לרכוש, ולסייע למשתמשים להשתמש במכשיר זה בצורה נכונה ובטוחה. הקפידו למלא אחר ההוראות אלה.

אחרי העיין בחוברת, שמרו אותה במקום בטוח כדי שתוכלו לעיין בה בהמשך.

- הקפידו לדרוש בדיקה או תיקון מהמשווק ממנו רכשתם את המומר או ממרכז השירות של Yamaha.
- החברה לא תשא באחריות לפגיעה או נזק למכשירים שנגרם כתוצאה משימוש לא נכון או ביצוע שינויים במוצר.
- המוצר מיועד לשימוש ביתי רגיל. אין להשתמש בו לישומים שדורשים איכות שמע גבוהה, כגון ניהול חיי אדם, טיפולי בריאות או ערכים בעלי ערך גבוה.



אזהרה

סיכון זה מציין סכנת פגיעה חמורה או מוות

טיפול

- אל תשתמשו באוזניות או מערכות ראש בזמן נהיגה או רכיבה על אופניים. כמו כן, הימנעו משימוש בהם במקום שאסור להפריע לשמיעה, כמו במעבר מסילת ברזל ובאתר בנייה. יכולת מופחתת לשמוע קול מסביב מגדילה את הסיכון לתאונה.

אם זיהיתם חריגה כלשהי

- אם מתרחשת אחת מהחריגות הבאות, הפסק מיד להשתמש במכשיר.
 - ריח חריג, צליל חריג או עשן נפלט מהאוזניות.
 - חומר זר או מים חודרים לתוך האוזניות.
 - האוזניות יוצרות חום חריג. (סכנת כוויות או פציעות)
 - יש סדק או נזק באוזניות.
 - האוזניות נפלו.
- המשך השימוש עלול לגרום להתחשמלות, שריפה או תקלות. העבירו מיד לבדיקה או תיקון ע"י המשווק ממנו רכשתם את האוזניות או אנשי שירות מוסמך של Yamaha.

הטענה

- הקפידו להשתמש בכבל ה-USB המצורף. אי שמירה על האמור לעיל עלול לגרום לשריפה, כוויות או תקלות.
- כדי לטעון את מארז הטעינה, חברו אותו ליציאת ה-USB של מטען USB (5 V מינ' 0.5 A). חיבור שגוי עלול לגרום לשריפה, התחשמלות או תקלה. לפרטים אודות הטענה, עיינו במדריך למשתמש זה.
- בזמן הטענת האוזניות, חברו את מטען ה-USB, שנרכש בנפרד, שיחובר לשקע חשמל שנמצא בטווח הראייה, ושיהיה נגיש וזאת כדי שתוכלו לנתק את הכבל בקלות במקרה הצורך. גם כשהוא כבוי, המטען לא יהיה מבודד לחלוטין מאספקת החשמל אלא אם תנתקו אותו משקע החשמל.
- הטענה בטווח טמפרטורת ההטענה שצוין. הטענה בטמפרטורה חורגת מהטווח עלולה לגרום לדליפה, התחממות יתר, פיצוץ או נזק.
- השתמשו במארז ההטענה המצורף לטעינת האוזניות. שימוש במטען שאינו מארז ההטענה המצורף עלול לגרום לדליפת נוזלים, התחממות יתר, קרע או נזק.
- אל תשתמשו בכבל ה-USB המצורף ליחידות אחרות. אי שמירה על האמור לעיל עלול לגרום לשריפה, כוויות או תקלות.
- אין לכסות את האוזניות בשמיכות, ביגוד וכו' בזמן השימוש או הטענה. הדבר עלול לגרום להתחממות יתר ולשריפה.
- אין להטעין כשהאוזניות רטובות. פעולה כזו עלולה לגרום להתחשמלות, שריפה או תקלה עקב קצר חשמלי.
- אל תעשו שום דבר שעלול לפגוע בכבל ה-USB שסופק.
 - אל תניחו אותו ליד תנור חימום.
 - אין לכופף אותו יתר על המידה או לשנות אותו.
 - אל תשרטו אותו.
 - אל תניחו אותו מתחת לחפץ כבד.
- שימוש בכבל החשמל כאשר גידי הכבל חשופים עלול לגרום להתחשמלות או שריפה.

שימוש בסוללה

- השלכת הסוללה לאש או לתנור לוחט או גריסה או חיתוך שלה עלולים לגרום לפיצוץ.
- השארת האוזניות במקום חם ביותר עלולה לגרום לפיצוץ כתוצאה מדליפת נוזל או גז דליק.
- סוללה שנחשפה ללחץ אויר נמוך מאוד עלולה לגרום לפיצוץ או דליפת גז או נוזל דליק.

אל תפרקו

- אל תפרקו או תשנו את האוזניות.
אי מילוי ההוראה עלול לגרום לשריפה, התחשמלות, פציעה או תקלה.

אזהרה מפני מים

- מארז ההטענה וכבל ה-USB אינם אטומים למים.
- אין לחשוף את האוזניות לגשם, להשתמש בהן בקרבת מים או בתנאים לחים או רטובים, או להניח עליה כלים (כגון אגרטים, בקבוקים או כוסות) המכילים נוזלים שעלולים להישפך לפתחים או למקומות שבהם מים עלולים לחדור. נוזל כגון מים שחדרו לאוזניות עלולים לגרום לשריפה, התחשמלות או תקלות. בעת ההטענה, ודאו שהאוזניות אינן רטובות. אם הן רטובות, נגבו אותן בעזרת מטלית רכה ויבשה.
- אל תגעו במארז ההטענה בידיים לחות. אי מילוי ההוראה עלול לגרום להתחשמלות או תקלות.

אזהרה מאש

- אל תציבו מקורות אש פתוחה או חפצים בוערים בקרבת האוזניות, כיון שזה עלול לגרום לשריפה.

טיפול

- הזהרו לא להפיל או להפעיל כח על האוזניות. אי ציות להוראה זו עלול להתחשמלות, שריפה או תקלות.

אזניות אלחוטיות

- אל תשתמשו באוזניות במקומות בהם אסור השימוש בגלי רדיו. גלי רדיו מהאוזניות עלולים להשפיע על ציוד רפואי חשמלי. כשמתמשים באוזניות במטוס השמעו להוראות הצוות.
- אל תשתמשו באוזניות במרחק קטן מ-15 ס"מ מאנשים עם קוצב לב או שתל דפיברילטור. גלי הרדיו מהאוזניות עלולים להשפיע על ציוד רפואי חשמלי כגון קוצב לב או שתל דפיברילטור.



זהירות

סימון זה מציין סכנת פציעה

אובדן שמיעה



- אל תשתמשו באוזניות משך זמן ארוך בעוצמה גבוהה או לא נוחה להאזנה. אחרת אתם עלולים לסבול מאובדן שמיעה. אל תחרגו מ-40 שעות בשבוע ברמה של **80dB(A)** או 5 שעות בשבוע בעוצמה של **89 dB(A)**. אם אתם חווים בעיות, פנו לרופא.
- לפני החיבור הפלאג, הנמיכו את העוצמה במכשיר אליו אתם מתכוונים לחבר את האוזניות. אחרת יתכן אתם עלולים לסבול מאובדן שמיעה.

אזהרות טיפול

- הרחיקו חלקים קטנים מהישג ידם של תינוקות. הילדים שלכם עלולים לבלוע אותם בטעות.
- אל תמשכו בכבל ה-**USB** הכלול בזמן שהוא מחובר. משיכה בכבל מחובר עלולה לגרום נזק.
- אל תשתמשו באוזניות כאשר קצות האוזניות מנותקות או שבורות. אחרת, עלולות להיגרם פציעות או דלקת.
- במקרה שהאוזניות גורמות לגירוי בעור, הפסיקו מיד את השימוש. המשך השימוש עלול להחמיר פציעות או דלקת.
- חברו היטב את הרפידות ואת שרוולי האוזניים לאוזניות. אם קצות הרפידות או שרוולי האוזניים מנותקים מהאוזניות ותקועות באוזניים, הן עלולות לגרום לפציעה או למחלה.

סוללות נטענות

המוצר כולל סוללת ליתיום יון. אחרי השימוש תוכלו למחזר את הסוללה אבל אל תנסו לנתק אותה בעצמכם. העבירו את המוצר לבדיקה ע"י טכנאי שירות של **Yamaha**. אם אין בסביבה שלכם טכנאי שירות של **Yamaha** סלקו את האוזניות כראוי, בהתאם לחוקי שמירת הסביבה הישימים ותקנות הסילוק החלים באזור שלכם.

שימו לב

- מציין נקודות שעליכם להקפיד בהן כדי למנוע בעיה, נזק או תקלה במוצר ואובדן נתונים.
- אין להשתמש או לאחסן את האוזניות האלה במקום החשוף לקרינת שמש ישירה או חם מאוד, כגון ליד תנור חימום, קר מאוד, או חשוף לאבק או רעידות יתר. אי הקפדה על כך עלולה לגרום לעיוות של לוח האוזנייה, לתקלה ברכיבים

- הפנימיים או לפעולה לא אחידה.
- בעת ניקוי היחידה, השתמשו במטלית יבשה ורכה. שימוש בכימיקלים כגון בנזין או מדלל, חומרי ניקוי או מטליות קרצוף כימיים עלול לגרום שינוי צבע או עיוותים.
- אין להניח או להחזיק את האוזניות או מערכת הראש בקרבת שעון, כרטיס מגנטי או חפץ אחר שעלול להיות מושפע מהשדה המגנטי של האוזניות. אחרת, הנתונים במכשיר המושפע עלולים להיפגם או להיהרס.
- אל תעשו את הפעולות הבאות:
 - לעמוד או לשבת על הציוד.
 - להניח פריטים כבדים על גבי הציוד.
 - תפעילו כוח בלתי סביר על לחצנים, מתגים, מחברי קלט/פלט וכו'.
- אי הקפדה על כך עלולה לגרום לפציעות או נזק לציוד.

מידע

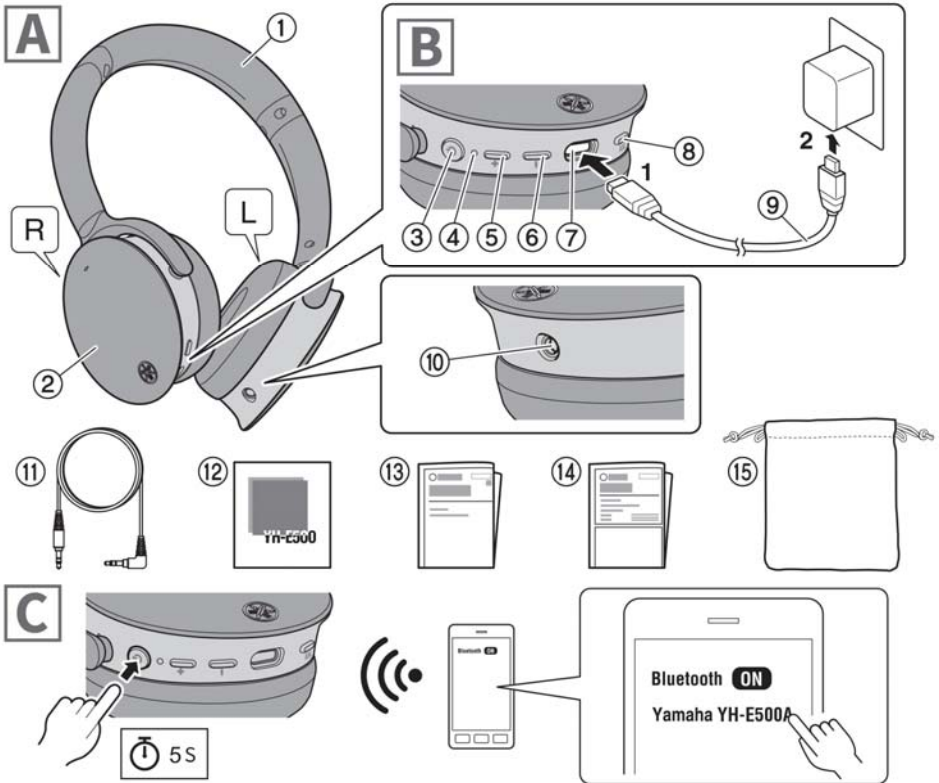
אטימות האוזניות למים תואמת ל-IPX5.

IPX5 מציין שהאוזניות ימשיכו לפעול גם אם מים יותזו ישירות עליהן מכל כיוון. בעוד שתקן זה מבטיח ביצועים אלה עם מים מתוקים או מי ברז בטמפרטורת החדר, הוא לא מבטיח ביצועים מקבילים עם מים חמים או מי ים ובנוסף, תקלות שנגרמו מחדירת מים עקב טיפול לא נכון אינן מכוסות באחריות, אפילו במהלך האחריות. הספרה השנייה של **IPX** מתייחסת ל"הגנה מפני חדירת נוזלים" לפי **JIS C 0920** (תקן משולב של **IEC 60529**), "דרגות הגנה הניתנות ע"י מארזים (קוד IP)". אל תשתמשו באוזניות או במערכות הראש בעוצמה גבוהה במקום ציבורי. דליפת קול מהאוזניות או מערכות הראש עשויה להוות מטרד לאנשים סביבכם.

הערות בנוגע לשימוש

- למידע אודות חלפים, כגון הרפידות התיעצו עם משווק **Yamaha** שלכם.
- יתכן שהאוזניים שלכם יגורו בזמן שימוש באוזניות במקומות בהם האויר יבש ביותר. זו אינה תקלה באוזניות אלא נגרם ע"י החשמן הסטטי המצטבר על הגוף שלכם או על הרכיב המחובר.
- הטענה לעיתים רחוקות עלולה לגרום נזק לסוללה ולקצר את משך השימוש בה. הטעינו את הסוללה ומארז ההטענה לפחות אחת לחצי שנה.

אתר YAMAHA העולמי <https://www.yamaha.com/>
הורדות Yamaha <https://download.yamaha.com/>
קבוצת פתוח של החברת ©2020 Yamaha Corporation הופק 08/2020



מבוא

- תודה על שרכשתם את האוזניות המעולות מתוצרת Yamaha.
- כדי להשתמש במוצר באופן בטוח ונכון הקפידו לקרוא תחילה את החוברת ואת "עלון הבטיחות" הנפרד.
 - אחרי קריאת החוברת שמרו אותה יחד עם תעודת האחריות לשימוש בעתיד.

המוצר, אביזרים ושמות החלקים

1. רצועת הראש
2. מבנה
3. * מיקרופון מובנה
4. לחצן פונקציות
5. מחוון
6. לחצן +
7. לחצן -
8. מחבר הטענה
9. לחצן ANC
10. כבל הטענה USB
11. מחבר מקור חיצוני
12. כבל סטריאו עם פלאג מיני 3.5 מ"מ
13. מדריך מקוצר
14. מדריך למשתמש (בסיסי) (חוברת זו)
15. עלון בטיחות
16. תיק נשיאה

הכנות

הטענה

- חברו את מחבר ההטענה, בעזרת כבל ההטענה USB הכלול, למטען USB רגיל (5 V DC/min. 0.5A A Output).
- המחוון יידלק באדום בזמן ההטענה ויכבה בתום ההטענה.
 - ההטענה נמשכת כ-3.5 שעות. אחרי ההטענה המערכת יכולה לנגן במשך כ-38 שעות ברצף.

צימוד בלוטות'

כשמשתמשים במערכת הראש בפעם הראשונה, יש לבצע את הצימוד, שמאפשר לרכיבי בלוטות' להתחבר ולזהות זה את זה. אחרי הצימוד, רכיבי הבלוטות' יתחברו מחדש אוטומטית בפעם הבאה שיופעלו.

צימוד

1. לחצו במשך 5 שני' לפחות על לחצן הפונקציות כדי לעבור למצב המתנה לצימוד. המחונן יבהב בכחול ואדום לחילופין.
2. הפעילו את רכיב הבלוטות' כך שבמסך יוצג מסך הכיוונים של הבלוטות'.
3. במסך המוצג בחרו **Yamaha YH-E500A**.
 - אחרי השלמת הצימוד המחונן יאיר בכחול במשך 20 שני'.
 - אם הצימוד לא הושלם תוך שתי דקות התהליך יחשב ככישלון והמחונן יכבה.
 - לניסיון נוסף, כבו את המכשירים והתחילו מחדש בשלב 1.

רישום רכיב בלוטות' רכיב/ ביצוע צימוד נוסף

כבו את המערכת, אחר כך הפעילו אותה והתחילו בשלב 1 של הצימוד.

הפעלה/ כיבוי

- לחצו במשך 2 שני', על לחצן הפונקציות כדי להפעיל או לכבות את המערכת.
- אחרי הפעלת המערכת המחונן יבהב באדום כדי לציין את יתרת הטעינה בסוללה.

הפעלה בסיסית

האזנה למוזיקה

| | |
|---|---|
| לחצו לחיצה אחת קצרה על לחצן הפונקציות. | נגינה |
| במצב נגינה לחצו לחיצה אחת קצרה על לחצן הפונקציות. | עצירה |
| לחצו לחיצה קלה אחת על הלחצן +. | הגברת השמע |
| לחצו לחיצה קלה אחת על הלחצן -. | הנמכת השמע |
| לחצו, במשך 2 שני' על הלחצן + עד שתשמעו "ביפ". | דילוג לשיר הבא |
| לחצו, במשך 2 שני' על הלחצן - עד שתשמעו "ביפ". | דילוג לשיר הקודם |
| לחצו על הלחצן ANC . | הפעלה/ כיבוי "שמע היקפי" ו"ביטול רעשים" |

- ניתן להשתמש במוצר גם כזוג אוזניות פשוט ע"י חיבור כבל הסטריאו עם המיני פלאג 3.5 מ"מ.

שימוש בטלפון

| | |
|--|------------------|
| כשנכנסת שיחה לחצו לחיצה אחת קצרה על לחצן הפונקציות. | מענה לשיחה |
| במהלך שיחת הטלפון לחצו לחיצה אחת קצרה על לחצן הפונקציות. | סיום שיחה |
| לחצו לחיצה קלה אחת על הלחצן +. | הגברת השמע השיחה |
| לחצו לחיצה קלה אחת על הלחצן -. | הנמכת השמע השיחה |
| כשנכנסת שיחה לחצו שתי לחיצות קצרות על לחצן הפונקציות. | התעלמות משיחה |

מפרט

| | |
|--|------------------------|
| גרסה 5.0 | גרסת בלוטות' |
| A2DP, AVRCP, HFP, HSP | פרופילים נתמכים |
| SBC, AAC, Qualcomm® aptX™, aptX HD™ | קידודים נתמכים |
| רמה 1 | עוצמת שידור RF |
| בערך 10 מ' (ללא הפרעות) | טווח תקשורת מקסימלי |
| עד 8 רכיבים | מס' הרכיבים שניתן לצמד |
| סוללת ליתיום יון | סוללה נטענת מובנת |
| בערך 3.5 שעות | משך ההטענה |
| בערך 38 שעות | משך נגינה ברצף |
| 5-40°C | טמפ' הטענה |

בלוטות'

המילה, הסמל והלוגו Bluetooth® הם סמלים מסחריים רשומים בבעלות Bluetooth SIG, Inc. וכל שימוש בסמלים אלה ע"י Yamaha Corporation ברשיון. סמלים מסחריים ושמות מסחריים אחרים שייכים לבעלים המתאימים.



Qualcomm aptX הוא מוצר של Qualcomm Technologies, Inc. ו/או של חברות הבת שלה.

Qualcomm הוא סמל מסחרי רשום של Qualcomm Technologies בארה"ב ובמדינות אחרות. aptX הוא סמל מסחרי רשום של Qualcomm Technologies International, Ltd. בארה"ב ובמדינות אחרות.

דגם אירופי

פונקציות תקשורת אלחוטיות
בלוטות'

תדר רדיו (תדר תפעולי) 2402-2480 Mhz
עוצמת שידור מקס' (EIRP): 9.5 dBm

תחנות שירות

ירושלים

מאסטרו רלגוד
בית הדפוס 12 גבעת שאול,
ירושלים
טל': 02-6526521

אזור מרכז

מעבדה ומוקד שירות ארצי
א.ס.ג'י
שקד 19 א.ת. חבל מודיעין, שוהם
טל': 03-5265112

חיפה

עופר מערכות מעבדות שקד
שד' הסתדרות 2, חיפה
טל': 04-8224444

באר שבע

וילי סטריאו
פנחס החוצב 1, ב"ש
טל': 08-9999018

קריית שמונה

אלקטרו פיקס
חיים ארלזורוב 6, ק"ש
טל': 04-6959430

אילת

דרורי שירותי אלקטרוניקה.
הנגר 52, אילת.
טל': 08-6317204

נתניה

שירות בני
שדרות וייצמן 17, נתניה
טל': 09-8823408

עפולה

אל חי
הבוכרים 6, עפולה
טל': 050-5322715



היבואן: א.ס.ג'י

שקד 19 א.ת. חבל מודיעין, שוהם
טל': 03-5265112
www.sge.co.il